

## GR 655

### Tronçon : Châtelleraut à Poitiers

A Cenon-sur-Vienne prenez le chemin de Ponteraux jusqu'à traverser le pont de la Vienne.

Prenez la première à gauche, *rue de Bourgogne*. Suivez la D1 à gauche puis tournez à droite et rattrapez *la rue de Languedoc*.

Continuez toujours tout droit en direction du site du Vieux Poitiers.

Au croisement de la petite route des *Hautes Métairies*, poursuivre tout droit. Arrivé au deuxième croisement, à *la lisière du bois*, montez par le chemin à gauche jusqu'à gagner *le Bois des Gagneries*.

Prendre le chemin forestier à droite sur 500 m et continuez tout droit pour rejoindre le *hameau de Pied-Sec*.

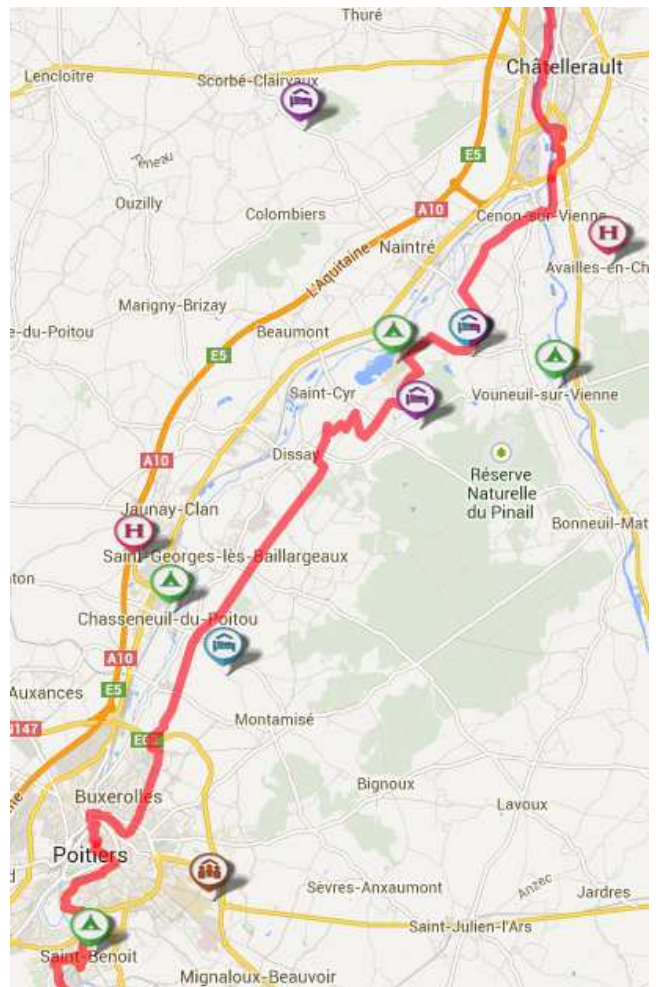
Prendre *la route de Pied Sec* à droite sur 500 m, tournez à gauche et continuez sur 1 km. Tournez à gauche et descendez vers le sud jusqu'au *hameau Vilaine*. Remontez à droite *la rue de Vilaine* puis empruntez le chemin à gauche. Il débouche sur la D82 que vous traverserez

Au croisement, tournez à droite, et remontez jusqu'à *la voie romaine*. Engagez-vous à gauche et à la première intersection tournez à droite. Suivre le chemin qui mène jusqu' à la D15. Traversez la D15 et rattrapez *la voie romaine* jusqu'à Buxerolles.

Passez sous le pont de la voie rapide. Au rond-point, tournez à gauche sur *route de la Vallée*. S'engager sur *le chemin de la Grosse Borne* à droite et descendez vers le sud sur 3 km.

Partir à droite pour prendre *la rue de Georges-Pompidou*. Après une courte montée, empruntez *le chemin des Grandes-Dunes* qui se prolonge par *le boulevard des hauteurs*. Continuez sur votre route pour traverser le Clain.

Au rond-point la Porte de Paris prenez *la rue du Général-Sarrail*, et à droite sur *rue Jean Macé*. A l'intersection allez à gauche sur *rue des 3 Rois* jusqu'à atteindre *la place Charles de Gaulle*.



Hôtel



Camping



Chambre d'hôtes



Meublé



Chambre d'hôtes  
et meublé



Gîte de  
groupe