



**2025**

**Incroyablement  
ludiques  
carrément  
famille !**

**LA  
VIENNE**

**À VOUS DE  
JOUER !**

“

**Oubliez les activités  
uniquement pour les enfants  
où les parents s'ennuient  
et vice-versa !**

”



## EXPÉRIENCES FAMILLE

### Des activités ludiques pour toute la famille !

Vous êtes prêts ? Voici une large sélection d'activités ludiques **dans la Vienne**, avec comme credo : ici, toute la famille est de la partie !

**Ateliers DIY, enquêtes palpitantes, défis sportifs, découvertes natures ou culturelles...** (re)découvrez la Vienne en famille à travers une multitude d'expériences qui favorisent le partage, l'entraide et la coopération.

**Souvenirs uniques garantis !**



## ■ SUR LES TRACES DU PAGAYOU

### UN CANOË QUI ARRÊTE LE TEMPS

Une balade infiniment détendue

Vous savez garder un secret ? Le Clain est une rivière un peu magique ! Embarquer sur ses eaux en canoë, c'est filer tout doux avec ses petits loups et oublier progressivement le monde autour.

Envie de tenter l'expérience ? Choisissez en famille votre parcours balisé, selon votre humeur, vos envies et votre planning de la journée. 4km, 7km ou 13km, tout est possible. Équipez-vous, écoutez les consignes de sécurité, sautez dans votre canoë et pagayez en rythme pour ne pas perdre le fil. Gauche, droite, gauche, droite... Pas mal !

Soudain, la magie opère. Autour de votre tribu, tout s'arrête. Envie de connaître la suite ? Les Pagayous n'attendent que vous.



#### DÉFI SPORTIF

### 1 ASSOCIATION LES PAGAYOUS VIVONNE

À partir de 5 ans (savoir nager)

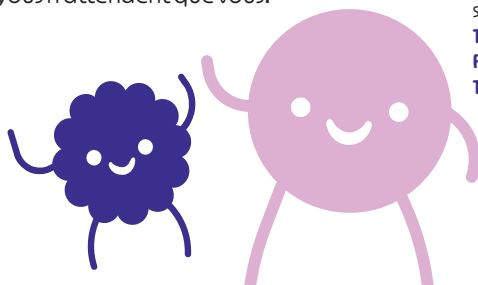
**Durée :** de 1h30 à 5h30\*

**Ouverture :** d'avril à octobre  
soumise aux conditions de navigation

**Tarif :** à partir\* de 15 € /adulte et 10 € /enfant

**Réservation :** obligatoire par téléphone

**Tél. :** 06 81 94 87 05



\*en fonction du parcours

## I GOLF EN FAMILLE

### UN GREEN POUR LES BLEUS

#### Du golf et du fun

Tropsérieux, le golf ? Pas au Domaine de Roiffé ! Ici, on swingue en famille, sans pression, juste pour le plaisir. Pas de technique ? Pas de panique ! Profitez d'une chouette initiation en compagnie d'un prof particulier diplômé d'état et réveillez le Tiger Woods qui sommeille en chacun de vous.

Les enfants ont gagné la première manche ? Ne restez pas sur une défaite et prenez votre revanche sur le parcours de mini-golf.

En option : démarrez la journée du bon pied avec un petit-déj buffet copieux et savoureux, des douceurs locales et les spécialités du chef pâtissier. Ou bien, rechargez les batteries sur la terrasse du Garden, pour un déjeuner "au vert". Au menu : fish & chips croustillant, salades fraîches, burgers gourmands... Bref, du bonheur dans l'assiette pour toute la famille !



#### DÉFI SPORTIF

### 2 DOMAINE DE ROIFFÉ ROIFFÉ

À partir de 6 ans

**Durée :** 3h

**Ouverture :** toute l'année

**Tarif :** 65 € pour 1 adulte + 1 enfant

**Réservation :** par téléphone

**Tél. :** 05 49 22 48 17

## I TROTT'EXPÉRIENCE

### UNE TROTTINETTE À L'ÉTAT SAUVAGE

#### Bosses et cailloux n'ont qu'à bien se tenir...

Envie de défis ? Optez pour une course d'orientation et challengez votre tribu sur le thème du sport ou sur les pépites du patrimoine local. À vos marques, prêts, explorez !

Et quoi de mieux pour ça que la trottinette tout-terrain électrique ? Le mode d'emploi est simple : une famille, deux roues et énormément de sensations. Facile à dompter et ultra-douce avec l'environnement, la trottinette tout-terrain vous fait redécouvrir les joies de l'aventure en pleine nature.



#### DÉFI SPORTIF

### 3 TROTT'IN POITOU VOUNEUIL-SOUS-BIARD

À partir de 14 ans

**Durée :** 1h30

**Ouverture :** du 5 avril au 2 novembre

**Tarif :** 68 € pour 1 adulte + 1 enfant

188 € pour 2 adultes + 4 enfants

**Réservation :** par téléphone

ou sur [www.trottinpoitou.com](http://www.trottinpoitou.com)

**Tél. :** 05 32 74 10 00



#### DÉFI SPORTIF

### 4 LE VÉLORAIL DE CHAUVIGNY CHAUVIGNY

À partir de 7 ans

**Durée :** 1h15 à 2h\*

**Ouverture :** du 5 avril au 11 novembre

**Tarif :** 4 € /draisine pour l'enquête  
+ billet à partir\* de 10 € /adulte  
et 7 € /enfant, gratuit pour les - de 6 ans

**Réservation :** recommandée sur

[www.velorail-chauvigny.fr](http://www.velorail-chauvigny.fr)

**Tél. :** 05 49 88 93 63



#### ADRÉNALINE

### 5 MONTGOLFIÈRE CENTRE ATLANTIQUE CHÂTELLERAULT

À partir de 7 ans

**Durée :** 3h30

**Ouverture :** toute l'année

**Tarif :** 199 € /adulte et 149 € /enfant

**Réservation :** obligatoire sur

[www.montgolfiere-centreatlantique.fr](http://www.montgolfiere-centreatlantique.fr)

**Tél. :** 06 82 28 68 29

## I LES AMOUREUX DU VÉLORAIL

### UNE ENQUÊTE QUI ROULE

En avez-vous suffisamment sous la pédale ?

Le Vélorail, c'est un étonnant croisement entre Poulidor et la SNCF : quatre roues, deux pédaleurs et un banc à l'arrière, le tout sur une ancienne voie ferroviaire. Le mystère en plus ! Écoutez plutôt... L'équipe du VéloRail a retrouvé dans ses archives un échange de lettres entre Lucien et Léontine, amoureux fous et détenteurs d'un trésor caché. Un seul moyen de le retrouver : collectionner les indices au fil de leur correspondance et progresser de missives en billets doux.

Pas une minute à perdre, tout le monde embarque à bord d'une draisine pour une épopée de 8 ou 17 km en quête du précieux butin. Et croyez-nous, il va y avoir du sport. Pédaler, observer, noter ou calculer, tout le peloton sera mis à contribution pour progresser dans cette aventure.

## I VOL SENSATION EN FAMILLE

### UN TÊTE-À-TÊTE AVEC LES NUAGES

Explorez le ciel Châtelleraudais en montgolfière !

Le génie des Expériences Famille a décidé d'accorder trois vœux à toute votre tribu !

1. **Participer ensemble au gonflage d'une vraie montgolfière ?** C'est comme si c'était fait, avec ce vol sensationnel. Du décollage à la navigation sur une mer de nuages, préparez-vous à enchaîner les "waouh" et les "trop beau".
2. **Vivre une aventure rien que pour sa tribu ?** Vœu exaucé également, grâce à des nacelles privatisées, confortables et spacieuses pour accueillir trois à cinq paires d'yeux émerveillés. Et autant de souffles coupés !
3. **Enfin, vous souhaitez des guides de haut vol ?** Classés parmi les meilleurs pilotes français, Rémi et Jean-Daniel Ouvrard devraient vous combler.

## I LE TRÉSOR DE MARINA

### UN FAIBLE POUR LES POTERIES

Fouillez dans l'histoire antique de Civaux

Avé Civaux ! Les enfants en sont persuadés, ils ont entendu les vestiges gallo-romains de la ville leur chuchoter ces quelques mots. Mais alors que vous vous apprêtez à entrer dans le musée, Marina vous interpelle. Cette jeune romaine à la tête d'un atelier de potier à Exidunum (Civaux) a caché son trésor. Elle a griffonné sur une carte des petits messages : des indices pour le retrouver ?

D'énigme en énigme, accompagnez-la à travers les rues de Civaux et participez en famille à des ateliers manuels et artistiques pour retrouver son précieux trésor d'enfance.

Ce que Marina ne vous dit pas, c'est qu'elle a une généreuse récompense pour vous. Une expérience originale et ludique qui ne se repose pas sur ses lauriers...



#### ENQUÊTE & ESCAPE GAME

### 6 MUSÉE ARCHÉOLOGIQUE DE CIVAUX

À partir de 5 ans

**Durée :** 2h

**Ouverture :** toute l'année

**Tarif :** 2 € /famille avec l'entrée du musée offerte

**Réservation :** obligatoire par téléphone

**Tél. :** 05 49 48 34 61

## I SAUVER LA RÉAU

### UNE GUERRE

### QUI DURE 80 MINUTES

Sauvez l'Abbaye Royale de La Réau

Ennemis à l'horizon ! Heureusement, les attaquants de l'Abbaye Royale vous laissent toute la matinée pour visiter à votre rythme la vingtaine de pièces meublées et décorées du monument. Entre une cheminée XXL et un lit à baldaquin, papa s'imagine en baron festoyant, maman se rêve en romantique duchesse et les enfants s'inventent des combats d'épées.

En revanche, l'après-midi, c'est une autre paire de manches ! Chacun choisit son plus beau costume et se lance dans le Monument Game en plein air "Sauver La Réau". Une bataille montre en main pour restaurer la paix dans l'Abbaye.



#### ENQUÊTE & ESCAPE GAME

### 7 ABBAYE ROYALE DE LA RÉAU SAINT-MARTIN-L'ARS

À partir de 7 ans

**Durée :** 1h30 (minimum)

**Ouverture :** du 26 avril au 1<sup>er</sup> novembre

**Tarif :** 10 € /personne, gratuit pour les - de 7 ans

**Réservation :** obligatoire sur

[www.abbayeroyaledelareau.fr](http://www.abbayeroyaledelareau.fr)

**Tél. :** 05 49 87 93 08



## NOUVEAUTÉ 2025

### ALERTE CHEZ LES POMPIERS

## UN UNIFORME QUI EN IMPOSE

Recrues de la caserne Lepetit, c'est le grand jour !

On garde son sang-froid et on laisse son doudou à la maison ! Aujourd'hui vous passez votre évaluation de pompiers volontaires. Vous sentez le mercure monter ? Bonne nouvelle : ça va encore grimper ! Pas une minute à perdre, votre évaluation démarre dans 10 minutes et le sergent-chef Olivier vous attend déjà.

Si vous voulez de l'action, vous allez être servis. Il va falloir se serrer les coudes en famille et donner le meilleur de soi-même pour parvenir au bout de vos différentes missions. Casque sur la tête, petits et grands plongent en immersion totale dans une caserne reconstituée.

Entre camion d'intervention et missions inspirées du quotidien des pompiers, attendez-vous à des épreuves... très réalistes !

#### ENQUÊTE & ESCAPE GAME

8

### THE ESCAPE LEAGUE

POITIERS

À partir de 10 ans

**Durée :** 1h30

**Ouverture :** toute l'année

**Tarif :** à partir de 23 € /personne

**Réservation :** obligatoire sur

[www.escape-league.fr](http://www.escape-league.fr)

**Tél. :** 07 68 05 07 06



#### ENQUÊTE & ESCAPE GAME

9

### THE ESCAPE LEAGUE

POITIERS

À partir de 10 ans

**Durée :** 1h30

**Ouverture :** toute l'année

**Tarif :** à partir de 23 € /personne

**Réservation :** obligatoire sur

[www.escape-league.fr](http://www.escape-league.fr)

**Tél. :** 07 68 05 07 06

### LE TRÉSOR D'ALIENOR

## UNE MISSION PRESQUE PAS IMPOSSIBLE

Une reine. Une mission. Un escape game.

Arrêtez tout ! Aliénor d'Aquitaine a une demande de la plus haute importance, et c'est votre famille qu'elle a choisie. Votre mission, si vous l'acceptez : retrouver son inestimable trésor situé à proximité du Palais des Comtes de Poitou.

Mais le temps presse, et la reine aux deux couronnes s'impatiente ! Rendez-vous tous ensemble au départ de votre escape game au centre de Poitiers. Serez-vous assez rusés pour venir à bout de votre mission sans être repérés ?

En équipe de 3 à 6 personnes, vous aurez 1h et pas une minute de plus pour mener à bien votre mission. Top chrono !

**NOUVEAUTÉ 2025**

**I L'AFFAIRE KELLER**

## **UNE ENQUÊTE DE HAUT VOL**

**Une affaire à mettre au Kler**

Laisser accuser son arrière-arrière-grand-père d'un vol qu'il n'a pas commis ? Hors de question pour Emma Keller ! Cent ans après l'affaire qui a sali le nom de sa famille, elle tombe sur de vieilles archives et décide de refaire son enquête.

Et c'est là que vous intervenez ! Votre mission : démasquer le véritable coupable et laver l'honneur des Keller. Munis d'archives top secrètes, votre bande de détectives part traquer les indices dans le quartier de l'ancienne Manufacture d'Armes de Châtelleraut. Le long des quais de la Vienne, ça note, ça fouille, ça cogite... et surtout, ça rigole !

Mais attention aux fausses pistes, seuls de vrais détectives arriveront à boucler l'affaire ! Alors, prêts à faire éclater la vérité ?

**I NOBLESSE ET DÉCLIN À CHÉNECHÉ**

## **UN HÉRITIER SANS PAPIERS**

**Retrouvez les documents perdus de Gautier**

À l'annonce de la terrible nouvelle, votre tribu n'a pas hésité : il faut retrouver l'acte de naissance du noble Gautier, héritier de Chéneché ! En quelques minutes, vous voilà plongés au XVe siècle, au cœur d'une redoutable aventure.

**Votre objectif ?** Retrouver les papiers de Gautier que l'envieux Gilles de Rais a éparpillé aux quatre coins du village. Une sombre histoire d'héritage !

**Vos alliés ?** La super complicité de votre famille, mais également une boussole et un ancien parchemin pour explorer Chéneché en mode Petit Futé.

**Besoin d'indice ?** Driiling... ! Laissez-vous guider par la mystérieuse voix au téléphone...



**ENQUÊTE & ESCAPE GAME**

### **10 LA MANU CHÂTELLERAUT**

À partir de 6 ans

**Durée :** 1h30

**Ouverture :** toute l'année

**Tarif :** gratuit, le dossier d'enquête est à retirer à l'office du Tourisme de Grand Châtelleraut

**Tél. :** 05 49 21 05 47



**ENQUÊTE & ESCAPE GAME**

### **11 TIT'ÉVAD SAINT-MARTIN-LA-PALLU**

À partir de 8 ans

**Durée :** 3h

**Ouverture :** toute l'année

**Tarif :** 18 €/adulte, 10 €/enfant (2 à 4 personnes)  
16 €/adulte, 10 €/enfant (5 à 6 personnes)

**Réservation :** obligatoire sur [www.tit'evad.fr](http://www.tit'evad.fr)

**Tél. :** 06 79 69 43 15





## ENQUÊTE & ESCAPE GAME

### 12 ECOLE DE L'ADN - ESPACE MENDÈS FRANCE POITIERS

À partir de 7 ans pour l'épisode 1  
À partir de 9 ans pour l'épisode 2

**Durée :** 1h30

**Ouverture :** chaque mardi ou jeudi après-midi  
(14h30) durant les vacances scolaires

**Tarif :** 6 € /personne

**Réservation :** obligatoire sur  
[www.ecole-adn-poitiers.org](http://www.ecole-adn-poitiers.org)

**Tél. :** 05 49 50 33 08



## EXPLORATION NATURE

### 13 RÉSERVE NATURELLE DU PINAIL VOUNEUIL-SUR-VIENNE

À partir de 3 ans

**Durée :** 2h30

**Ouverture :** du printemps à l'automne

**Tarif :** gratuit

**Réservation :** par téléphone  
ou sur [www.reserve-pinail.org/experience-famille](http://www.reserve-pinail.org/experience-famille)

**Tél. :** 05 49 85 65 03

## I LES ENQUÊTES DE L'ADN

### LE B.A-BA DE L'ADN

Les Experts dans la Vienne

Incredable mais vrai : il existe une école de l'ADN. Plus cool encore, ils ont adapté spécialement pour votre tribu deux expériences qui mixent effet waouh et science. Des badges qui claquent comme ceux des séries, de vrais microscopes à la portée de toute la famille et des enquêtes au cœur de l'infiniment petit ?

**Épisode 1 : ADN ? Élémentaire mon cher Watson !**  
Percez les mystères du vivant et apprenez à préparer votre ADN. Vous n'imaginez pas tout ce qu'une minuscule cellule peut vous réserver...

**Épisode 2 : L'ADN mène l'enquête.**

Quand une simple balade en forêt se transforme en sombre affaire criminelle, on appelle les Experts ! Pansement, chewing-gum ou canette de soda, tous les indices sont bons pour retrouver le coupable.

## I LE PETIT EXPLORATEUR DU PINAIL

### UN CAMÉLÉON DANS LA RÉSERVE

Fondez-vous dans une réserve naturelle

Le meilleur moyen de visiter les mares du Pinail en famille ? Se fondre dans l'environnement !

Demandez votre paquetage du parfait petit aventurier, empruntez le sentier de découverte et devenez tour à tour petit géologue, naturaliste en herbe, climatologue d'un jour, et même apprenti éthologue.

De quoi mieux comprendre et mieux apprécier avec vos bouts de chou la richesse de cette vaste zone humide à la renommée mondiale.

Regardez, une libellule ! Et là, ce ne serait pas une grenouille sur ce nénuphar ?

## I LA PROMENADE CONTÉE DE VATULÉLÉ

### UN VOYAGE DANS L'ESPACE VERT

Décollage imminent !

Lunaire, cette visite théâtralisée de Lésigny et de sa nature l'est certainement. Chaque été, la fusée de la compagnie Glob-Trott atterrit sur Terre pour vous faire découvrir la beauté des paysages à sa manière : poétique, surprenante et un brin déjantée.

Un peu à l'image de votre guide du jour, Vatulélé ! Ce personnage tout droit sorti d'un conte de Lewis Carroll, ne manque pas d'anecdotes et d'histoires originales à partager avec votre famille. De traditions locales en coutumes animistes venues de lointaines contrées, la visite s'annonce riche en émotions. Connaissez-vous l'origine des attrape-rêves ?

Pour le savoir, il faudra tester cette balade 100% familiale.



#### EXPLORATION NATURE

#### 14 COMPAGNIE GLOB-TROTT LÉSIGNY-SUR-CREUSE

À partir de 4 ans

**Durée :** 2h

**Ouverture :** sur rendez-vous durant les vacances scolaires

**Tarif :** 8 €/adulte et 5 €/enfant

**Réservation :** obligatoire par téléphone

**Tél. :** 05 49 19 79 72

## I LAMA RANDO

### DES LAMAS DE BONNE HUMEUR

Une visite de Jazeneuil au poil

Ce sont peut-être les seuls de leur espèce, et ils sont chez Estelle ! Avec les lamas Tapioca et Snoopy, pas de crachat mais de la douceur à revendre sur les sentiers verdoyants de Jazeneuil.

Après la présentation et les consignes de sécurité, place à la découverte du village en compagnie de vos nouveaux amis. Une chouette manière d'explorer la nature et le patrimoine préservé, au rythme des camélidés.

Les parents savourent le calme, les pitchous sont sous le charme et les lamas font le plein de câlins. Pas si bête, cette incroyable expérience...



#### EXPLORATION NATURE

#### 15 LA BELLE ÂNÉE JAZENEUIL

À partir de 6 ans

**Durée :** 2h

**Ouverture :** toute l'année

**Tarif :** 59 € pour une famille de 2 à 6 personnes

**Réservation :** obligatoire par téléphone

**Tél. :** 06 83 56 06 76



## NOUVEAUTÉ 2025

UNE CHIMÈRE AU BOUT DU FIL

## UNE LÉGENDE COUSUE MAIN

Prêt à en (dé)coudre ?

Prêts à remonter le fil du temps ? Direction le Château d'Harcourt à Chauvigny pour une activité qui tisse des liens familiaux et brode des créatures fantastiques !

Votre aventure commence au cœur de la Cité Médiévale, où vous retrouvez dame Dihia, votre guide du jour. Son objectif ? Vous apprendre à manier l'aiguille comme un vrai artisan du Moyen Âge !

Ici, pas de machine ni de courroie, juste du fil, de la patience et un brin d'imagination ! Dragons, sirènes et autres chimères sont ces créatures qui peuplent depuis des siècles les bestiaires médiévaux... et bientôt, vos créations. Maman choisit un dragon, les petits une sirène et papa... un âne qui joue de la guitare ! Un atelier cousu main, pour des souvenirs qui ne manquent pas de piquant !



CRÉATION ARTISTIQUE

16 OFFICE DE TOURISME DE CHAUVIGNY  
CHAUVIGNY

À partir de 6 ans

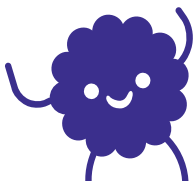
**Durée :** 1h30

**Ouverture :** durant les vacances scolaires

**Tarif :** 8€/personne

**Réservation :** obligatoire sur  
[www.chauvigny-patrimoine.fr](http://www.chauvigny-patrimoine.fr)

**Tél. :** 05 49 46 35 45



## I ATELIER AQUARELLE BOTANIQUE

### UNE ROSE QUI PREND LA POSE

Initiez-vous à l'aquarelle botanique

Quand la nature rencontre la peinture, ça donne... l'aquarelle botanique! Une technique simple comme bourgeon que la rayonnante Caroline apprend à toute la famille.

La nature ? C'est celle de son beau jardin et de son paisible verger où chacun flâne à son rythme pour trouver son prochain sujet. Coquelicot pour papa, rose pour maman et pissenlits ébouriffés pour les loulous. Pas peu fiers de leur trouvaille!

On passe à la peinture ? Direction l'atelier pour s'initier à l'aquarelle, la technique la plus facile et la plus chouette pour représenter vos trésors de nature. Pas besoin d'expérience pour faire de l'aquarelle ! l'idéal pour se jeter à l'eau.



CRÉATION ARTISTIQUE

#### 17 AQUARELINE VOULÈME

À partir de 7 ans

**Durée :** 2h minimum

**Ouverture :** toute l'année

**Tarif :** 25 € /adulte et 15 € /enfant

**Réservation :** obligatoire en ligne

**Tél. :** 06 75 64 47 29

## I ATELIER MODELAGE D'ARGILE

### DE LA GLAISE TRÈS À L'AISE

Donnez vie à la matière!

Et si une simple activité pouvait apaiser le corps et l'esprit des grands et petits, redonner le goût du partage et libérer la créativité ? Agréable à manipuler, agitateur de curiosité et accessible, nous avons nommé : l'argile!

Pour tester cette super pâte à modeler, direction l'atelier modelage de Pascale, notre pro de l'art thérapie et de ses bienfaits. C'est ce qu'on appelle avoir l'art et la matière...

Laissez Pascale vous accompagner dans la découverte de l'argile et modeler à plusieurs mains votre première œuvre. Avec ou sans modèle, vos "Rodin" en herbe s'expriment et donnent vie à la matière. Un tour au four pour cuire le tout\*. À l'aise, glaise!



CRÉATION ARTISTIQUE

#### 18 L'ATELIER TISSÉ DU SOUFFLE LA ROCHE-POSAY

À partir de 6 ans

**Durée :** 2h

**Ouverture :** toute l'année

**Tarif :** à partir de 20 € /personne (3 pers. minimum)

**Réservation :** obligatoire par téléphone

**Tél. :** 06 15 93 27 14

\*Vous repartez avec un petit médaillon en attendant de recevoir vos œuvres par la poste (frais d'expédition en supplément)



### CRÉATION ARTISTIQUE

#### 19 LA SABLINA, MUSÉE DE PRÉHISTOIRE LUSSAC-LES-CHÂTEAUX

À partir de 5ans

**Durée :** 2h

**Ouverture :** chaque jeudi matin à 10h  
durant les vacances scolaires

**Tarif :** 3 €/personne

**Réservation :** par téléphone

**Tél. :** 05 49 83 39 80

## I PRÉHISTO' FAMILLE, GROTTES ET GRAVURES UN GRAFFITI PRÉHISTORIQUE

**Jouez les archéologues en herbe**

La Préhistoire, quelle aventure ! Chaque grotte est une pièce d'un puzzle racontant l'histoire fascinante de nos lointains ancêtres.

À la Sablina, pas besoin d'être Indiana Jones pour plonger dans l'art de la gravure préhistorique. Des techniques de fabrication ancestrales au travail minutieux des archéologues, rassemblez votre famille et partez à la conquête des collections du Musée pour percer les mystères de l'art pariétal.

**Au programme :** 2 minis ateliers pour apprendre à décrypter les secrets des gravures et une maxi visite de la grotte de La Marche où la majeure partie des pierres gravées ont été trouvées.

Poussières d'étoiles dans les yeux garanties !



### CRÉATION ARTISTIQUE

#### 20 LE MUSÉE DU VITRAIL CURZAY-SUR-VONNE

À partir de 6 ans

**Durée :** 1h + visite libre du musée

**Ouverture :** d'avril à novembre  
Calendrier disponible sur [musee-du-vitrail.com](http://musee-du-vitrail.com)

**Tarif :** 10€ le miroir à décorer en duo  
+ 4€ la visite du musée (gratuite -de 11 ans)

**Réservation :** obligatoire par téléphone

**Tél. :** 05 49 01 19 65

## NOUVEAUTÉ 2025

I LE MIROIR DÉCORÉ

## UN REFLET HAUT EN COULEURS

**Créez un chef-d'œuvre à votre image !**

Avis aux amateurs de puzzles : ici, on oublie les morceaux de carton, place au verre coloré ! Au Musée du Vitrail, on mélange le savoir-faire ancestral et la créativité de toute la famille dans une expérience aussi ludique qu'artistique.

Le défi ? Transformer un simple miroir en une véritable œuvre d'art unique, en assemblant des morceaux de verre colorés. Un peu comme un puzzle... mais cette fois-ci, aucune chance de chercher la dernière pièce sous le canapé.

Du rouge, du jaune, du vert (parce que maman en raffole), des longs triangles ou des petits carrés, tout est permis ! Le plus dur est de vous mettre d'accord. Un vrai travail d'équipe !

## I ATELIER CALLIGRAPHIE

### UN ARTISTE COMPRIS

#### Initiez-vous à la calligraphie

La calligraphie, c'est l'art de tracer de belles lettres à la main. Tout un programme, que l'ARTelier de la Gartempe vous propose de tester, encouragés par Sylvie, une artiste haute en couleur.

Pour commencer, on observe la technique et on fait waouh. On attrape ensuite tabliers, plumes et pinceaux pour se lancer à son tour. Au passage, on chatouille maman quand elle est trop concentrée.

Avec toujours une jolie création à la sortie, pour être fiers du travail accompli. Plus qu'un atelier créatif, l'ARTelier de la Gartempe vous propose un beau moment de partage entre petits gribouilleurs et grands artistes. Deux mains, quatre mains, six mains : plus on est de pinceaux, plus on rit !



#### CRÉATION ARTISTIQUE

### 21 L'ARTELIER DE LA GARTEMPE MONTMORILLON

À partir de 8 ans

**Durée :** 1h30

**Ouverture :** chaque après-midi durant les vacances scolaires d'avril à décembre

**Tarif :** 30 € pour 1 adulte + 1 enfant  
10 € par personne supplémentaire

**Réservation :** obligatoire par téléphone

**Tél. :** 06 42 57 14 59

## NOUVEAUTÉ 2025

### I L'APREM' ZEN & Z'ANIMAUX

### DU ZEN À PORTÉE DE PATTE

#### Un animal peut en cacher un autre

Voici la recette d'une pause nature et bien-être. Prenez un écrin de nature où cohabitent ânes, moutons et poules, ajoutez une pro du massage aux doigts de fée, et saupoudrez d'une bonne dose de bienveillance en famille. Tadam ! Bienvenue au Domaine de Puy Le Comte.

Ici, pas besoin d'être expert en massage. Line veille au grain et conseille papa pour que ses pattes ne soient pas trop raides sur la nuque des enfants. On imite les animaux du coin avec de vrais gestes de massage, entre papouilles de poule et pétrissage du dos de l'âne. C'est aussi drôle que relaxant !

Après la détente, place à quelques gourmandises locales, avant d'aller à la rencontre des animaux du Domaine.



#### BIEN-ÊTRE

### 22 DOMAINE DE PUY LE COMTE avec SANTOLINE Massage MONTAMISÉ

À partir de 6 ans

**Durée :** 1h30 minimum

**Ouverture :** tous les dimanches ou lundis après-midi

**Tarif :** 35€ par pers (pour un atelier de 3 pers.)  
25€ par pers (pour un atelier de 4 à 6 pers.)  
remise de 5€ /pers pour les hôtes des gîtes

**Réservation :** obligatoire par téléphone

**Tél. :** 06 70 77 22 84



#### DÉCOUVERTE CULTURELLE

### 23 LE GRAND ATELIER, MUSÉE D'ART ET D'INDUSTRIE

#### CHÂTELLERAULT

À partir de 6 ans

**Durée :** 2h

**Ouverture :** du 8 février à fin décembre

**Tarif :** 7 €/adulte et 2 € pour les - de 25 ans

**Réservation :** obligatoire par téléphone

**Tél. :** 05 49 20 30 99



#### DÉCOUVERTE CULTURELLE

### 24 OFFICE DE TOURISME DE CHAUVIGNY

À partir de 6 ans

**Durée :** 1h30

**Ouverture :** chaque mercredi après-midi durant les vacances scolaires

**Tarif :** 8 €/adulte et 3 €/enfant

**Réservation :** obligatoire sur [www.chauvigny-patrimoine.fr](http://www.chauvigny-patrimoine.fr)

**Tél. :** 05 49 46 35 45

## L'EXPRESS DU GRAND ATELIER, RETOUR VERS LE PASSÉ

### UNE USINE À REMONTER

#### LE TEMPS

**Bienvenue à bord de l'Express Châtellerault-Paris**

Accrochez-vous ! L'Express Châtellerault-Paris est prêt à quitter le quai du Grand Atelier.

La destination : les années 1890 à 1970 et leur folle énergie. À chaque station, son lot de surprises, de défis et de mystères à résoudre ensemble. Seul hic, la machine s'emballle et vous voilà pris dans une course contre la montre !

Artistes, mécaniciens, poilus, designers et manuchards, enfiler toutes les casquettes pour venir à bout de ce casse-tête et revenir à temps dans le présent. Une aventure hors du temps, pour le plus grand plaisir de toute la famille.

## DÉFIEZ LES LOIS DE L'ÉQUILIBRE

### UN ARCHITECTE EN SHORT

**Vis ma vie de bâtisseur médiéval**

Édifier une voûte romane sans connaître ses tables de multiplication, c'est désormais possible à la cité médiévale de Chauvigny.

Guidés par un maître d'œuvre, vous découvrirez avec vos petits architectes en bermudas, les techniques de constructions médiévales utilisées dans les monuments de la ville. Écoutez, observez, et apprenez avec eux les lois de l'équilibre qui font tenir le tout en place ! Tiens, un marteau du Moyen âge...

Un drôle d'après-midi qui vous permettra de découvrir le Muséum Espace d'Archéologie Industrielle du Donjon de Gouzou, la collégiale Saint-Pierre, ainsi que le Château d'Harcourt.

## ON A VOLÉ UN ROSSIGNOL UN ROSSIGNOL CAMBRIOLÉ À DOMICILE

Un crime qui ne doit pas rester impu-nid

Au voleur ! Ecomusée recherche volontaires motivés pour enquêter sur la disparition d'une authentique planche Rossignol. Du tout cuit (cui) ? Pas si sûr. Car les suspects se multiplient et ils ont tous un sérieux alibi autour de cet ancien corps de ferme.

Votre tribu parviendra-t-elle à récupérer les indices et à déjouer les fausses pistes ? Saura-t-elle démasquer les imposteurs et récupérer la précieuse toile de maître (ou de maîtresse) de votre enfance ? Entre immersion dans l'histoire rurale et joyeux défis au grand air, une aventure qui transformera petits et grands en détectives hors pair. Hercule Poirot et Agatha Christie n'ont qu'à bien se tenir !

## LA GAZETTE DE PHILIBERT UN CANARD SOUS L'EAU

Dans la peau d'un reporter

Panique dans les couloirs du Canard de Montmorillon ! Le téléphone sonne non-stop, les bureaux sont en ébullition, et les secrétaires ne savent plus où donner de la tête. Et pour cause : le journaliste en charge des principaux articles a subitement disparu. Pire, l'impression du prochain numéro du journal doit démarrer dans quelques heures !

Ouf, vous êtes là. Les enfants, prenez votre carte de presse, Monsieur votre dictaphone, Madame l'appareil photo instantané, vous allez faire équipe pour boucler les derniers articles. Le sujet du reportage ? Une immersion dans la Cité de l'Écrit et des Métiers du Livre.



JEU & AVENTURE

### 25 ECOMUSÉE DU MONTMORILLONNAIS SAULGÉ

À partir de 6 ans

**Durée :** 1h30

**Ouverture :** d'avril à octobre

**Tarif :** 6 € /personne

+ 1,50 € /par ardoise jeu (4 pers. maximum)

**Réservation :** par téléphone

**Tél. :** 05 49 91 02 32



JEU & AVENTURE

### 26 OFFICE DE TOURISME DE SUD VIENNE POITOU MONTMORILLON

À partir de 7 ans

**Durée :** 2h minimum

**Ouverture :** de mars à décembre

**Tarif :** 4,50 € /personne

17 € à partir de 4 personnes

**Réservation :** conseillée par téléphone

**Tél. :** 05 49 91 11 96





#### JEU & AVENTURE

### 27 LA VALLÉE DES SINGES ROMAGNE

À partir de 4 ans

**Durée :** 1h30

**Ouverture :** de février à novembre

**Tarif :** 15 € /famille (+ l'entrée au parc)

**Réservation :** directement à l'accueil du parc

**Tél. :** 05 49 87 20 20



#### JEU & AVENTURE

### 28 ÉGLISE DE MONTHOIRON MONTHOIRON

À partir de 4 ans

**Durée :** 1h30 (minimum)

**Ouverture :** toute l'année

**Tarif :** 15 € le sac à dos, disponible dans l'un des bureaux de l'Office de Tourisme de Grand Châtellerault

**Tél. :** 05 49 21 05 47

#### I L'AVENTURE DE KAYA

### UN EMPEREUR CHEZ LES SINGES

Voyagez en terre inconnue

C'est un SOS qui résonne du plus profond de la jungle : Kaya a besoin de vous ! Son grand-père Tamarin et son frère Colibri se sont évaporés pendant l'orage qui a fait trembler la Vallée hier soir. Votre priorité : réunir votre tribu et partir à sa rescousse sans perdre une minute. Votre allié : le sac à dos du parfait aventurier !

Peaufinez votre cri de guerre et partez dans la Vallée des Singes pour résoudre tous ensemble ses nombreux mystères. Qui aura la tête et qui aura les jambes ? Vous le découvrirez vite grâce à un ingénieux parcours d'énigmes au cœur d'un parc animalier unique en France. Aucun membre de votre tribu ne sera de trop pour ce périple, entre gibbons, ouistitis, gorilles et tamarins empereurs.

#### I LES HUMACHAÏ ET LA MALÉDICTION DE LA FLEUR INVISIBLE

### UNE MALÉDICTION

### UN PEU COLLANTE

Libérez les Humachaï du mauvais sort

Appel à toutes les familles : le petit peuple Humachaï a besoin de vous ! Leur maître Voloï ne s'est pas réveillé ce matin. Pire, il a disparu, laissant derrière lui un puit étrange et une eau toute noire.

Votre mission si vous l'acceptez, unir vos forces et partir à la recherche de Voloï au cœur du village de Monthoiron. Et pour ça, vous pourrez compter sur votre sac\* à dos rempli d'indices et de précieuses infos. Un pour tous, tous pour les Humachaï !

\*il est impératif de se l'être procuré avant de démarrer l'activité

## NOUVEAUTÉ 2025

### MISSION AREKA

## UN APPEL DE LA FORÊT

### Mission acceptée

Famille d'espions en herbe, votre mission (si vous l'acceptez) : réveiller la princesse Areka et restaurer l'harmonie naturelle.

Déjouez les pièges et suivez les indices qui vous mèneront aux précieuses Pierres de vie. Les farfadets, espiègles gardiens de dame Nature, seront vos meilleurs alliés. Peu importe votre âge ou votre endurance, une mission adaptée vous attend.

À DéfiPlanet, chaque pas de cette aventure vous plonge dans un monde où réalité et imaginaire s'entremêlent.

Alors, prêts à relever le défi ? L'agence VDN n'attend plus que votre tribu d'agents écolos !

### CART'O CHÂTEAU

## UNE REINE ASCENDANT LION

### Défiiez les jeux du Château

Être un vrai chevalier, ça se mérite ! Vous pensez être assez rusé, avec une âme d'explorateur ? Pour le savoir, rendez-vous en famille au Château de Monts sur Guesnes pour un jeu de piste immersif sur les traces d'Aliénor d'Aquitaine et Richard Cœur de Lion. Deux figures du Poitou médiéval au caractère bien trempé !

Pour mener à bien votre quête et faire partie des chevaliers d'Aliénor, il vous faudra vous plonger dans leur époque : costumes, écus et surtout une carte pour vous orienter à travers les salles du Château. Suivez les routes empruntées par la Reine, défiiez les épreuves et résolvez les énigmes. Les adultes phosphorent et les chevaliers en herbe explorent pour collecter tour à tour les indices. Un coffre ! ? Que renferme-t-il ? Une dernière exploration et vous serez officiellement Chevaliers de la Table Ronde !



### JEU & AVENTURE

#### 29 DÉFIPLANET' DIENNÉ

À partir de 6 ans

**Durée :** 1h30 à 5h

**Ouverture :** toute l'année

**Tarif :** 19,50 /adulte et 13,50€ /enfant

**Réservation :** conseillée sur [www.defiplanet.com](http://www.defiplanet.com)

**Tél. :** 05 49 45 87 63



### JEU & AVENTURE

#### 30 CHÂTEAU DE MONTS SUR GUESNES MONTS-SUR-GUESNES

À partir de 5 ans

**Durée :** 2h30

**Ouverture :** d'avril à novembre

**Tarif :** 15,50 € /adulte et 10 € /enfant (4-16 ans)

**Réservation :** obligatoire sur [www.chateau-monts-sur-guesnes.com](http://www.chateau-monts-sur-guesnes.com)

**Tél. :** 05 49 22 89 81

# Et après chaque **EXPÉRIENCES FAMILLE**

**n'oubliez pas de nous partager votre avis.**

Votre note et commentaire nous aideront  
à élire le prochain



Conception : Agence Départementale du Tourisme de la Vienne. Rédaction : Les Conteurs.  
Impression : Imprimerie Sipap Oudin. Photographies : Amélie R. Photographies-Pomme Verte,  
Filmsetimages.fr, Escape League, Agence Zebrelle (Thomas JELINEK, Bastien SAUVE, SylvainBIGET,  
Christopher Debenham), Musées de Chauvigny. Les images de l'Affaire Keller (page 8) et de l'Aprém'  
Zen & Z'animaux (page 14) ont été générées avec Adobe Firefly.

30 activités ludiques  
à vivre en famille  
vous attendent !

EXPÉRIENCES  
**FAMILLE**



Retrouvez-les toutes sur  
[www.experiences-famille.com](http://www.experiences-famille.com)

Incroyablement  
**LUDIQUES**  
carrément  
famille!

**LA  
VIENNE**

À VOUS DE  
**JOUER!**

